

Arbeitsbericht – Ewald Walser

Für meinen Aufenthalt in der Villa Rabl nahm ich mir die Entwicklung einer Serie von großformatigen Arbeiten auf Leinwand unter dem Überbegriff “Elegien”, der mich schon in früheren Arbeiten beschäftigte, vor.

Mir war dabei klar, daß ich in einem Monat kaum mit fertiggestellten Bildern würde rechnen können.

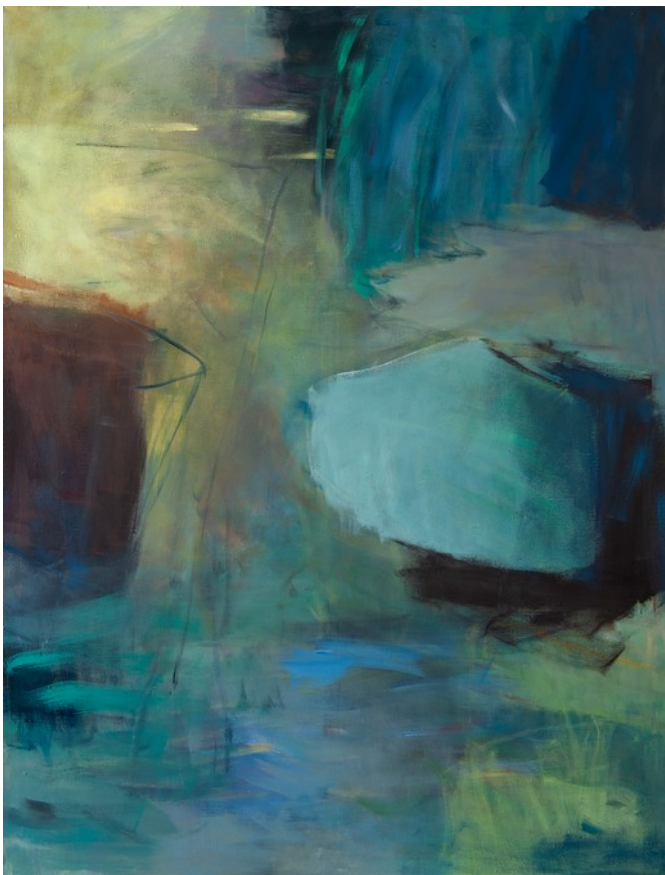
Meiner Arbeitsweise entsprechend entstanden also ca. 15 Leinwände in den Größen von je ca. 116 x 89 cm und 130x100cm, die jedoch am Ende des Aufenthaltes unterschiedlich weit vorangetrieben waren und mich noch in den nächsten Monaten weiter beschäftigen werden.

Der große Gewinn des Gastateliers lag in der Möglichkeit nahezu ungestörter Konzentration und einem damit verbundenen Schub, der zum Beginn einer neuen Werkgruppe führte.





o.Titel, Acryl auf Leinwand 2019 90 x 110 cm © Erich Goldmann



o.Titel, Acryl auf Leinwand 2019 130 x 100 cm © Erich Goldmann