

Teresa Fellingner  Julia Hartig

chi-mashie

Arbeitsbericht

Bad Hall - Villa Rabl

Sounds like a plan

Great idea!

On it!

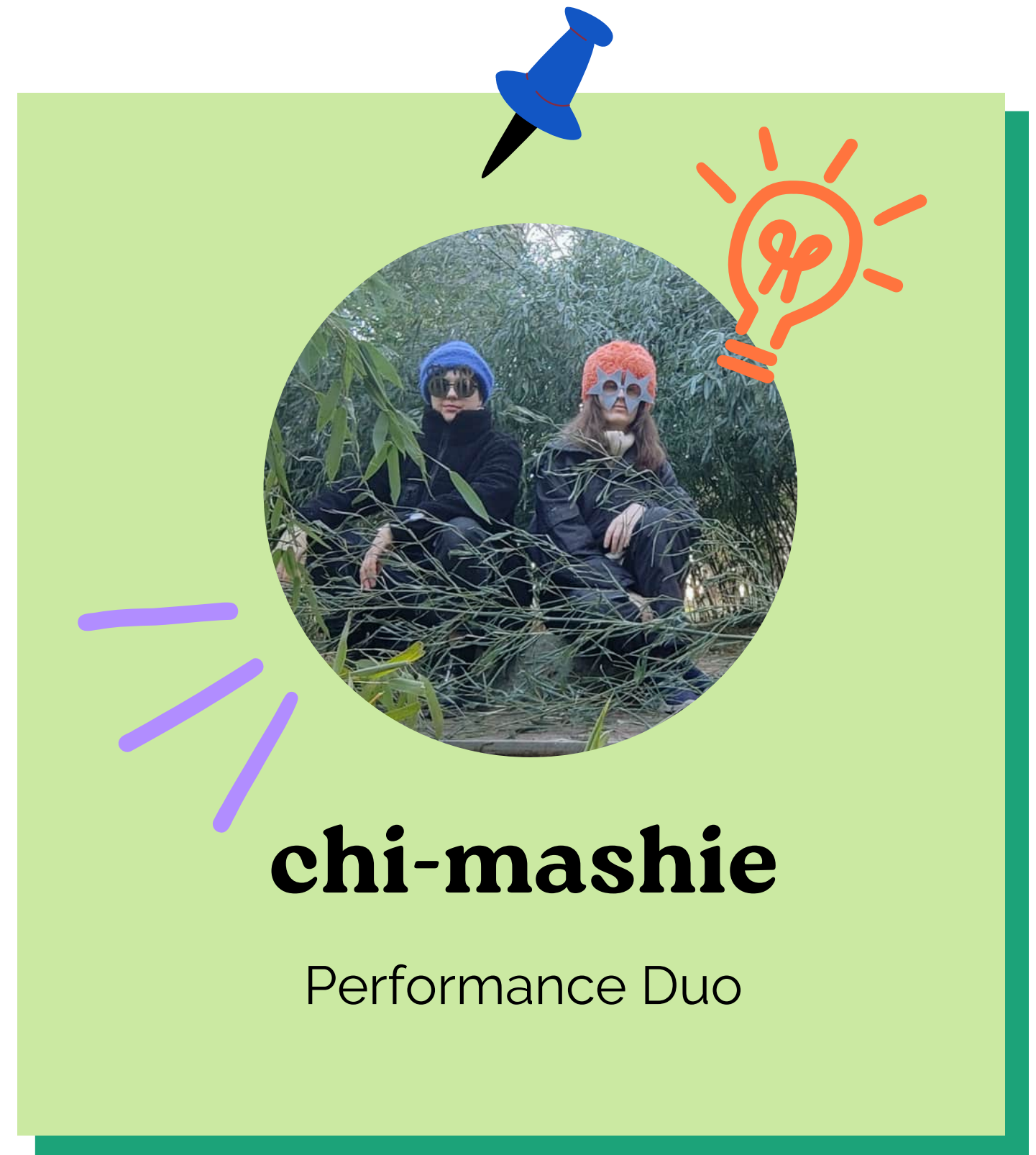
Let's get started

Arbeitsstipendium. Gastatelier Land OÖ | Februar 2023

Introduction

Das Performance-Duo chi-mashie (zerstampfte Lebenskraft) wurde 2018 von Teresa Fellingner und Julia Hartig gegründet. Das Duo beschäftigt sich auf kritische Weise mit Aspekten des patriarchal geprägten Kapitalismus und dazugehörigen Genderaspekten.

Sounds like a plan



Haben wir genug?

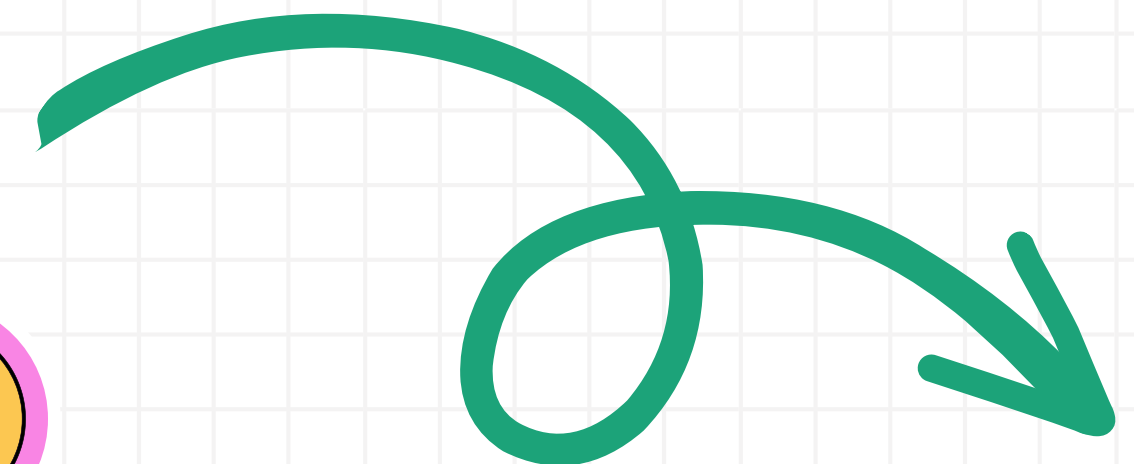
Tun wir genug?

Wissen wir
genug?

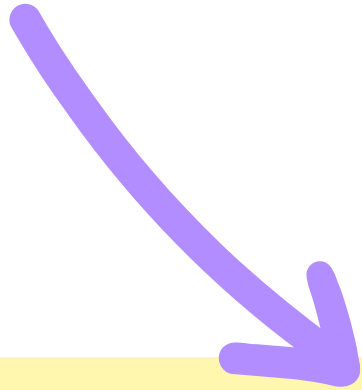
Sind wir genug?

Können wir
genug?


Hat Herbert Marcuse recht, wenn er meint, die Unterdrückung unserer Triebe sei weniger dem Kampf um unsere Existenz geschuldet als einem Interesse von Autoritäten an einer künstlichen Verlängerung des Kampfes selbst?



Diesen Fragen stellt sich die Performance Elevator Pitch



Als Schauplatz dient die Institution Assessment Center, deren Methodik und Erscheinungsbild aufgegriffen wird.



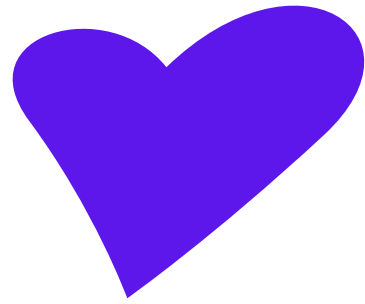
Dabei wird ein inhaltlicher Bogen vom glanzlosen Alltag in AMS-Kursen, beim gewissenhaften Wälzen von Bewerbungsratgebern über spektakulär inszenierte Wahlkampfdebatten bis hin zu Psychoanalyse und marxistischer Theorie gespannt.



Unser Blick streift dabei aber auch die hiesige Guru-Landschaft. Auf der Suche nach Reichtum wird mit den selben Karten gespielt wie auf dem Weg zur Erleuchtung. Das zeigt etwa die beträchtliche Anhängerschaft von Gerald Hörhan, besser bekannt als Investment Punk, oder Matthias Stolz, der in letzter Zeit mit abstrusen Videonachrichten über Ayahuasca Trips auf Goa auf sich aufmerksam gemacht hat. Stolz, Ex-Politiker, Selbstoptimierungs-Coach und "Pilot seines Lebens" beteuert, man könne ein Buch mit einer Schwarzföhre als Co-Autorin schreiben. Dass Bäume nicht immer ganz so freundlich sind, wie wir uns gerne vorstellen, wollen wir unserem Publikum ebenfalls nicht vorenthalten.







Danke!

Vielen Dank für die freundliche Unterstützung!



Fazit		
erreichte Ziele 1	Bad Hall 2	Spezieller Dank gilt 3
20 Minuten Version des Stückes Elevator Pitch	Fasching ist wichtig!	Eva Dumfart
	Frühlingsblüher beobachtet	Hapi Holnsteiner
	Bärlauch geerntet	Adelheid Bogengruber
Gesamtkonzept	Pausen im Kurcafe	
Recherchetätigkeiten	Eule im Kurpark gesichtet	Land OÖ

Kontakt

chi-mashie

Teresa Fellingner & Julia Hartig

chi-mashie@hotmail.com

www.chimashie.net

